

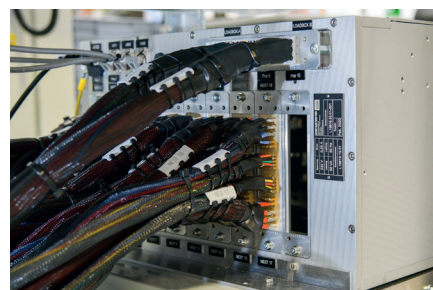
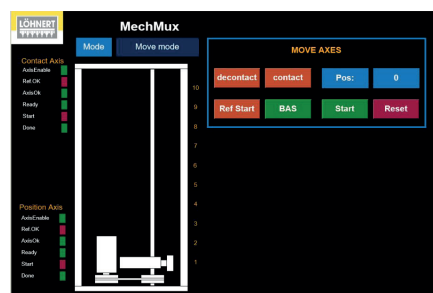
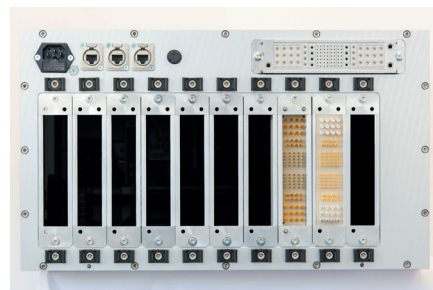
19 Zoll Prüftechnik

Mechanischer 10fach Multiplexer L19619

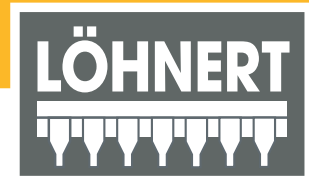


- potentialfreies Schalten 10:1
- Alternative zu Relaismultiplexer
- 90 Kontakte mit bis zu 50A
- Applikation: Umweltprüfungen von mehreren Baugruppen

Mit unserem 10fach Multiplexer können mit einem Master-Stecker bis zu 9 Kontaktierungen betrieben werden und das in einer kompakten Bauweise im bekannten 19 Zoll-Format. Die Standardauslegung der Kontaktierung sieht 90 Kontakte pro Steckplatz mit 3 unterschiedlichen Stromstärken vor (max. 50A/max. 30A/max. 8A). Der Multiplexer arbeitet vollautomatisch und kann über eine externe Schnittstelle (TCP/IP) oder über eine Web-Visualisierung betrieben werden.



Produktinformation



Format:	19 Zoll 6HE Tiefe ca. 600mm
Kontaktierung:	10 Steckplätze, davon optional 1 Steckplatz für Wartungsarbeiten Kontaktierung aus Peek-Material Kanktpins mit Lötanschluss (Firma Ingun) Standardauslegung der Kontakte pro Steckplatz <ul style="list-style-type: none">• 24x max. 50A• 16x max. 30A• 50x max. 8A ODU-Master Stecker Kundenspezifische Auslegung der Kontakte realisierbar
Statusanzeigen	3 Leuchtmelder auf der Vorderseite rot = Error/Reset weiß = Control on grün = Contacted
Betriebsarten	Automatikbetrieb Handbetrieb Positionierbetrieb Teachbetrieb
Bedienung	Bedienmöglichkeit über Web-Visualisierung Externe Bedienung über TCP/IP Befehlssätze
Energieverbrauch	Maximalstrom ca. 250 mA Ruhezustand ca. 135 mA
Anschlüsse	Stromversorgung 230V/50Hz über Kaltgeräteanschluss 3x RJ45 Anschlüsse für die externe Kommunikation
Sonstiges	Auslesen von Fehlermeldungen möglich Spindelantrieb mit Riemen Elektrischer Zylinder für die Kontaktierung Geschwindigkeit Positionswechsel von Steckplatz zu Steckplatz ca. 4s